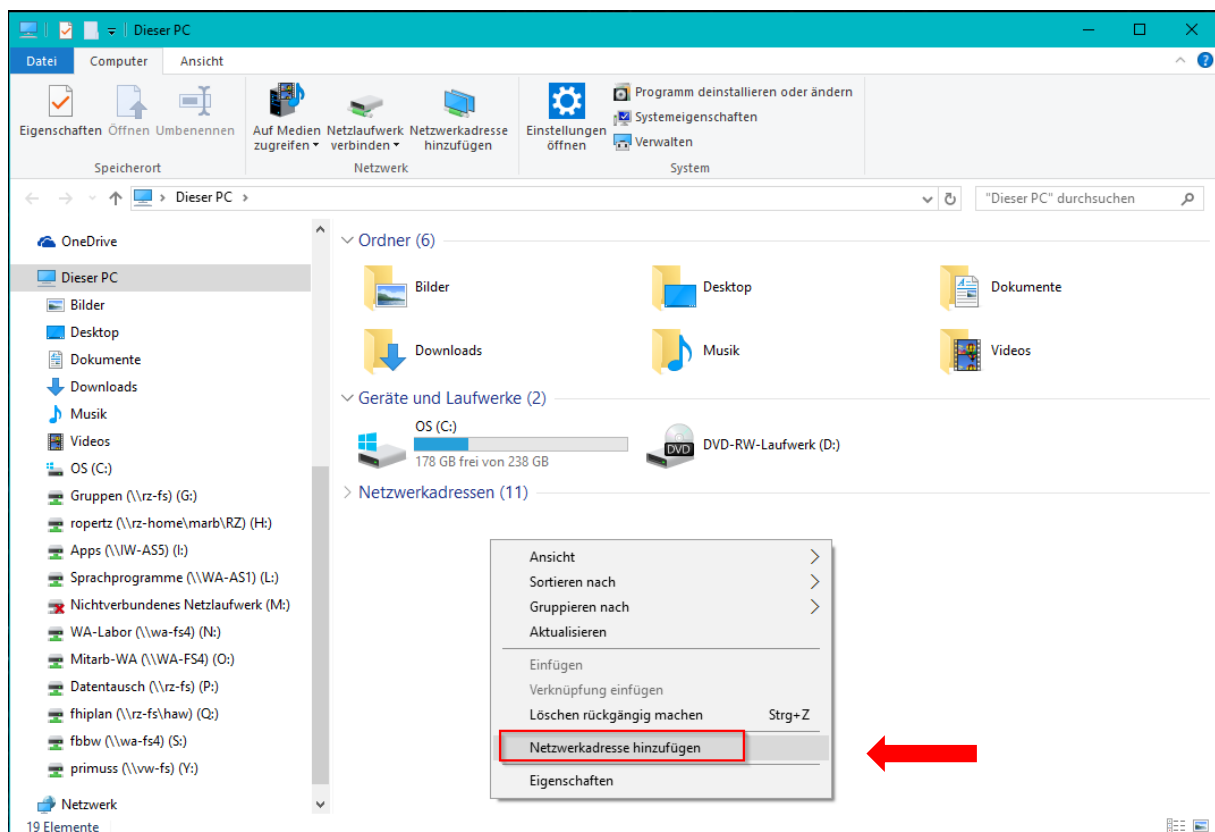
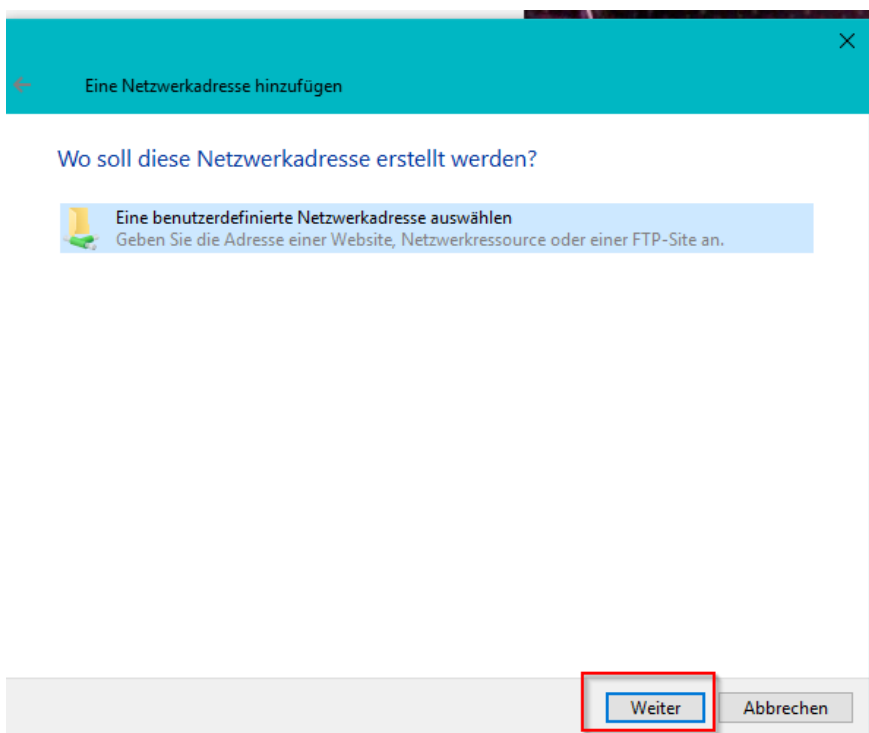
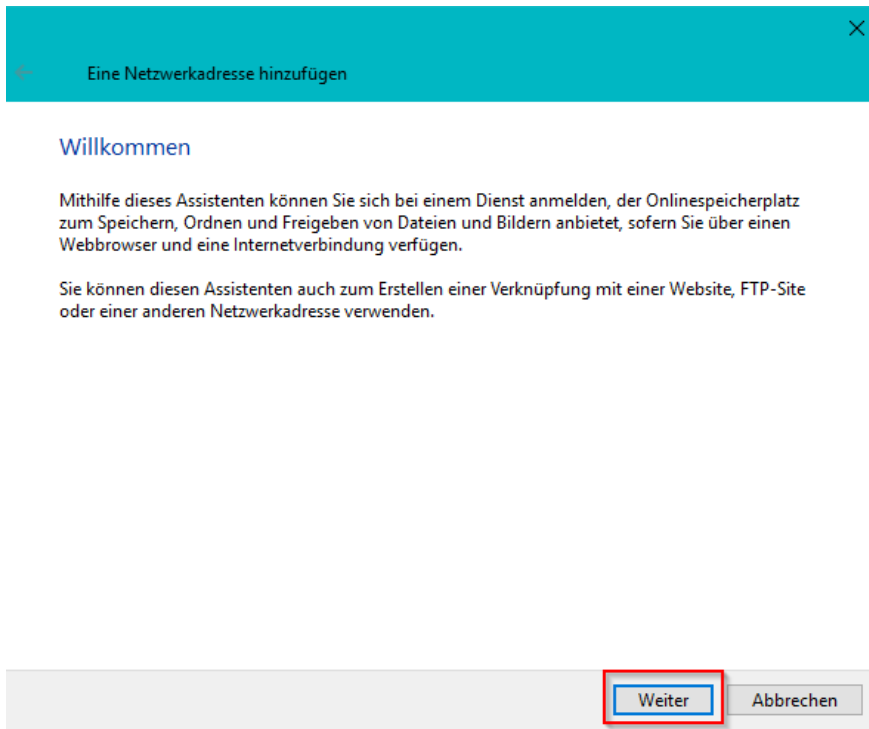


Homelaufwerk und Gruppenlaufwerk verbinden

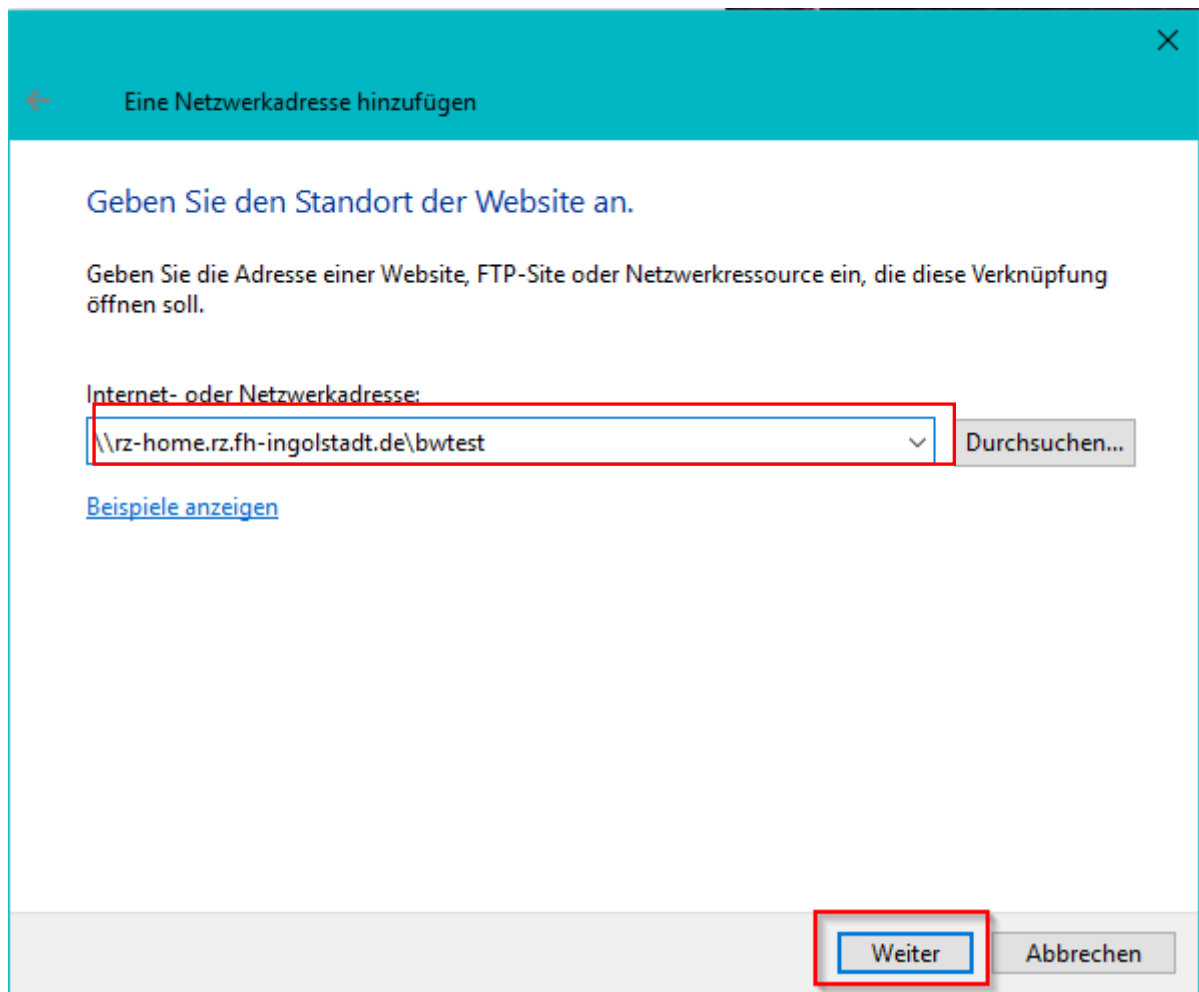
Öffnen Sie zunächst Ihren Windows Explorer und rechtsklicken Sie auf den weißen Bereich im Explorer. Im sich öffnenden Fenster wählen Sie *Netzwerkadresse hinzufügen* aus.



In den nächsten zwei Fenstern klicken Sie einfach auf *Weiter*.



Dann kommen Sie zu folgendem Dialog:



← Eine Netzwerkadresse hinzufügen

Geben Sie den Standort der Website an.

Geben Sie die Adresse einer Website, FTP-Site oder Netzwerkressource ein, die diese Verknüpfung öffnen soll.

Internet- oder Netzwerkadresse:

\\rz-home.rz.fh-ingolstadt.de\bwtest

Durchsuchen...

[Beispiele anzeigen](#)

Weiter Abbrechen

Hier geben Sie unsere Netzwerkadresse (rz-home.rz.fh-ingolstadt.de) und ihre Kennung (hier als Beispiel: bwtest) ein.

Sodass dann in der Adresszeile steht:

\\rz-home.rz.fh-ingolstadt.de\bwtest

Achtung:

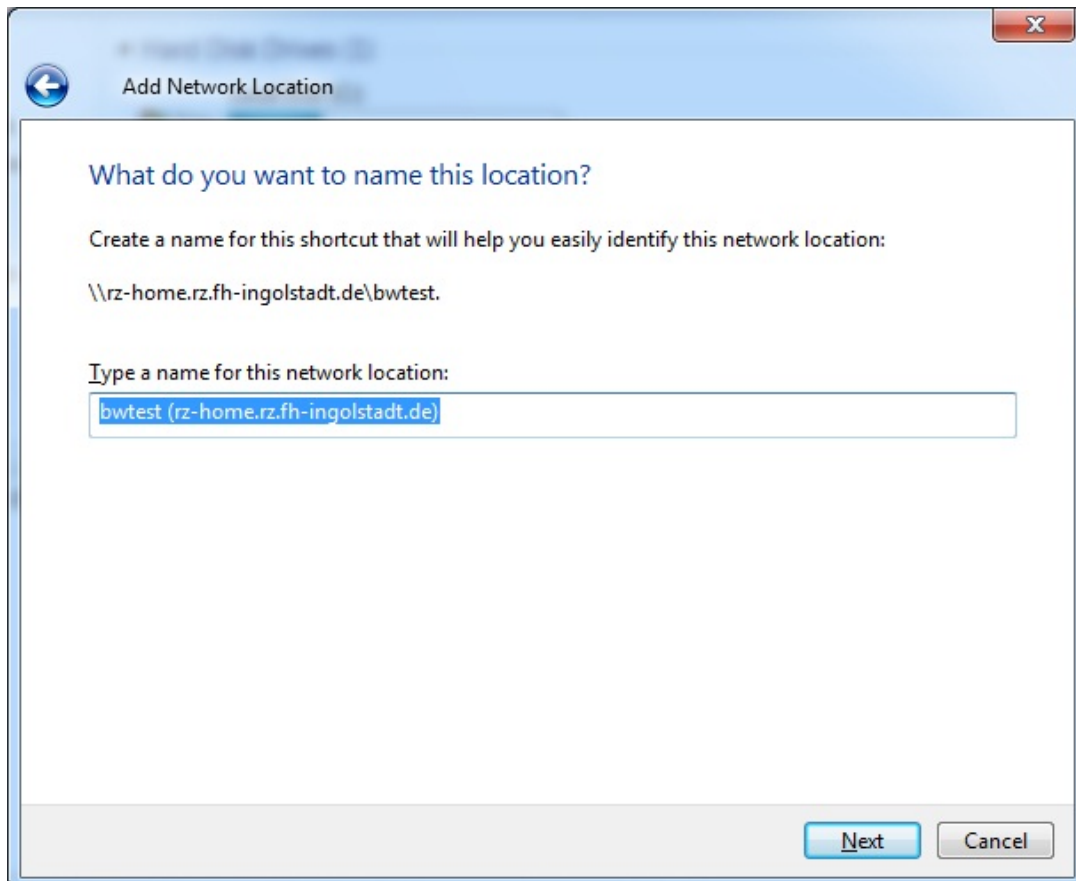
Bitte verwenden Sie anstatt bwtest Ihre Hochschulkennung!

Im nächsten Schritt geben Sie Ihre Hochschulkenung und Ihr Passwort ein. Bitte beachten Sie, dass Sie vor Ihrer Hochschulkenung unsere Domain „ESPL_001“ eingeben.

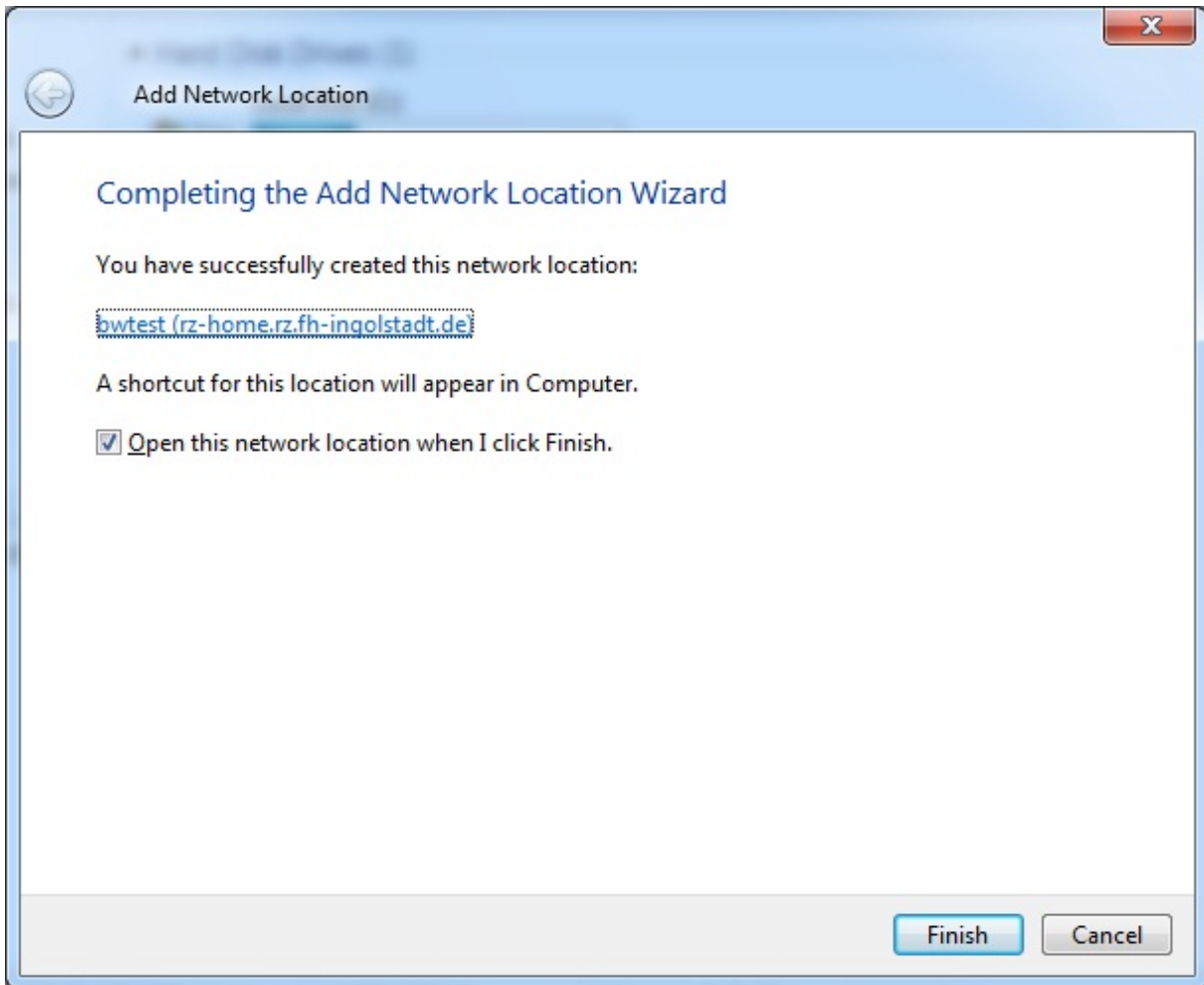
Beispiel: ESPL_001\bwtest



Nachdem Sie auf OK geklickt haben, können Sie einen Namen oder einen Laufwerksbuchstaben vergeben:



Dann können Sie die Laufwerksverbindung abschließen:



Für das Gruppenlaufwerk gehen Sie genauso vor, nur das Sie bei der Netzwerkadresse eine andere Netzwerkadresse angeben müssen:

\\rz-fs.rz.fh-ingolstadt.de\gruppen

